

- Kotiympäristössä liikkuminen**
- Ovatko päivittäin tarvitsemasi käyttöesineet helposti saatavilla?
  - Onko asuntosi lattia luistamaton, eikä se muodosta liukastumisvaaraa?
  - Onko matoissasi liukuesteet tai kulmat suoristavat kulmavahdit?
  - Ovatko kulkureitit vapaat tavarosta?
  - Onko sähköjohdot kiinnitetty niin, etteivät ne ole kulkuvälillä?
  - Onko asunnossasi tukevat taloustikkaat?
  - Onko eteisessä istuin, jolla istuen voit riisua ja pukea jalkineet?
  - Ovatko asuntosi kynnykset tarpeeksi matalat?
  - Onko WC-tilassa tarvittavat tukikahvat tai -kaiteet, ja wc-istuimessa tarvittaessa koroke, jotta siitä on hyvä nousta ylös?
  - Onko pesutiloissa riittävät liukuesteet?
  - Onko saunassa ja pesutiloissa tarvittavat tukikahvat ja -kaiteet sekä suihkutuoli tai ammeistuin?

- Onko sänkysi sopivan korkuinen tai sängynlaidassa nousutuki, jotta voit nousta siitä helposti ylös?
- Onko käytössäsi olevat apuvälineet tarpeeseen sopivat, kunnossa ja säännöllisesti huolletut?
- Ovatko sisäjalkineesi sopivan kokoiset, pitäväpohjaiset ja tukevat?
- Onko valaistus asunnossasi riittävä ja valokatkaisimia tarpeeksi?
- Onko sinulla käytössäsi yövalo, jotta näet käydä myös yöllä WC:ssä?

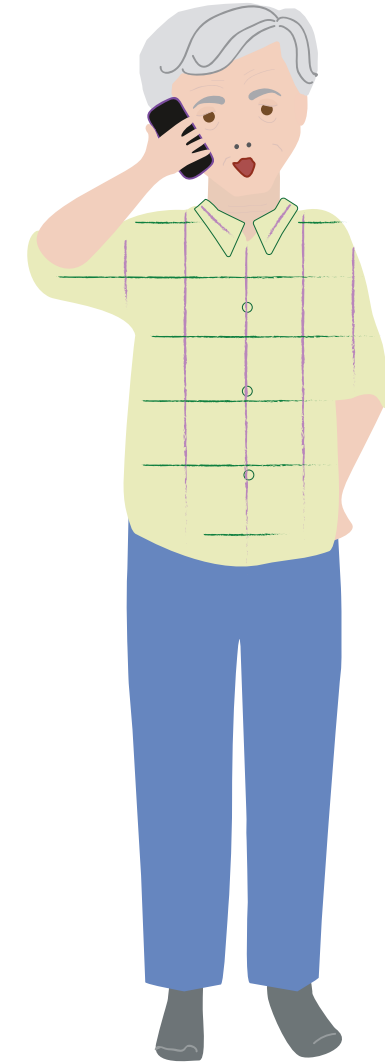
### Toimintakyvyn ylläpitäminen

- Harjoitanko lihasvoimaa ja tasapainoa vähintään 2-3 kertaa viikossa?
- Harrastatko reipasta liikuntaa vähintään 2,5 tuntia viikossa tai rasittavaa liikuntaa vähintään 1 tunnin ja 15 minuuttia viikossa?
- Käytkö säännöllisesti tarkistuttamassa näkösi?
- Voisitko hyötyä kuulolaitteesta tai muista kuulemisen apuvälineistä?
- Onko lääkäri tarkistanut lääkityksesi viimeisen vuoden aikana?
- Ovatko lääkkeesi oikeina annostuksina ja oikeaan aikaan päivästä?

- Saatko riittävästi proteiinia ja D-vitamiinia?
- Ovatko huomioon, että alkoholin käyttö lisää tapaturmavaaraa?
- Onko kaatumisvaarasi arvioitu? Käytätkö tarvittaessa lonkkasuojaimia?

### Paloturvallisuus

- Onko asuntosi jokaisessa kerroksessa vähintään yksi toimiva palovaroitin alkavaa 60 neliömetriä kohti?
- Onko palovaroittimesi asennettu ohjeiden mukaisesti kattoon eikä esim. liian lähelle seinää?
- Tarkistatko palovaroittimesi toiminnan kerran kuussa?
- Oletko varautunut vaihtamaan palovaroittimesi pariston? Tavallisen palovaroittimen pariston vaihto on asukkaan vastuulla. Jos asunnossasi on sensijaan verkkovirtaan kytketty palovaroitin ja sen akku on loppumassa, ilmoita asiasta kiinteistöhuoltoon. Verkkoon kytketyn palovaroittimen huolto kuuluu taloyhtiölle.



# Turvallisuutta arkeesi

tarkistuslista iäkkään ja iäkkäiden läheisten avuksi.

Sisällön tapaturma-asiiantuntijana kehittämispäällikkö Riitta Koivula, Terveyden ja hyvinvoinnin laitos  
Iäkkäiden tapaturmat/Hyvinvoinnin ja terveyden edistämisen johtaminen, THL.fi-verkkopalvelu  
Piiros Mari Vehkalahti

- Oletko uusinnut asuntosi palovaroittimet 5-10 vuoden välein?
- Uskotko kuulevasi yöllä palovaroittimen äänen vai tarvitsisitko lisäturvaksi tärinähälyttimen?
- Ovatko alkusammutusvälineet saatavillasi ja osaatko käyttää niitä?
- pystyisitkö poistumaan asunnostasi turvallisesti tulipalon sattuessa?
- Onko saunan kiuas suojattu tukevalla turvakaiteella?
- Ethän koskaan kuivata pyykkejä saunassa?
- Ethän koskaan jätä liettä päälle valvomatta?
- Ethän koskaan kuivaa astioita liedien päällä tai säilytä paistinpannuja tai muita astioita uunissa?
- Onko liedessäsi liesivahti, joka katkaisee virran automaattisesti vaaratilanteessa?
- Sulatatko ja puhdistatko jääkaapin ja pakastimen säännöllisesti 1-2 kertaa vuodessa ja imuroitko myös niiden takaseinät?

### Ulkona liikkuminen

- Hyödynnätkö tarvittaessa tasapainoa tukevia apuvälineitä ulkona liikkuessasi (esim. kävelysauvoja tai rollaattoria)?

- Pidätkö puhelinta mukanas ulkoillessasi?
- Ovatko ulkojalkineesi sopivan kokoiset, pitäväpohjaiset ja tukevat?
- Käytätkö liukkaalla kelillä liukuesteitä, nasta- tai kitkakenkiä?
- Onko asuintalosi ulko-oven luona tuoli, jolla voit istua laittaessasi tai riisuessasi liukuesteet?
- Ovatko pihapiiriisi kulkuväylät helppokulkuiset, hyvin valaistut ja talvella hiekoitetut?
- Käytätkö heijastinta aina hämärällä ja pimeällä liikkuessasi?
- Käytätkö hämärässä tai pimeällä pyöräillessä vaaleaa etuvaloa ja punaista takavaloa?
- Suojaatko pyöräillessäsi pääsi pyöräilykypärällä?
- Käytätkö vesillä liikkuessasi pelastusliivejä?

### Ajaminen ja ajokunto

- Tiedätkö miten lääkkeesi vaikuttavat ajamiseesi?
- Pidätkö säännöllisesti taukoja pitkillä ajomatkoilla ja valitsetko ajaessasi turvallisimman reitin, vaikka se lisäksi hiukan matkan pituutta?

- Valitsetko toisen kulkutavan tai vaihtuuko kuljettaja, jos ajokuntosi tai -terveytesi heikkenee?

### Muu varautuminen

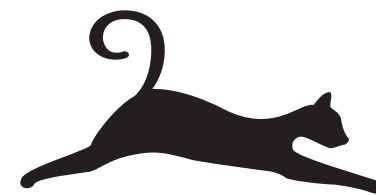
- Oletko varautunut pitkiin sähkökatkoihin?
- Ovatko ulko-oviesi lukitukset kunnossa ja helppokäyttöisiä?
- Onko ulko-ovessasi ovisilmä, josta voit varmistaa kuka on tulossa?
- Ethän tilaa sähköpostitse tai puhelimitse mitään, mikä mainostetaan sinulle ilmaiseksi tai lähes ilmaiseksi?
- Ethän avaa tuntemattomilta lähettäjiltä sähköpostiin tulleita liitteitä tai linkkejä, jos et ole varma niiden sisällön turvallisuudesta?
- Onko tietokoneessasi ajantasainen virusurva ja palomuuuri?

### Yhteydenpito

- Pidätkö päivittäin yhteyttä johonkin läheiseen tai tuttavaan?
- Saatko tarvittaessa apua päivittäisten ostosten tekoon ja asioiden hoitamiseen?
- Asutko yksin ja pystytkö kutsumaan apua tapaturman sattuessa?
- Tarvitsisitko turvapuhelimen?

### Tallenna puhelimeesi

- **hätänumero 112** tai
- **112 Suomi -sovellus**, jos käytössäsi on älypuhelin. Osaatko käyttää sovellusta?
- **Myrkytystietokeskus 0800 147 111** 24h/vrk (maksuton)
- **terveyskeskuksen, terveysneuvonnan tai päivystävän sairaalan numero**
- **läheisten numerot**
- **kotihoidon tai kotiaavun numero**



Ihmisellä on vain yksi henki

**KOTITAPATURMA.FI**

Onko kotisi  
ensiapuvarustus riittävä  
ja sen käyttö hallussa?

Älä kerro verkkopankkisi tai maksukorttisi  
tunnuksia kenellekään sähköpostissa tai  
minkäänlaisissa tiedusteluissa, edes poliisille.

Vaihda palovaroittimesi  
paristo kerran vuodessa  
jos siinä ei ole esim. 5 vuotta  
kestävää Litium-paristoa.